



經濟部工業局 函

機關地址：106臺北市信義路三段41-3號
聯絡人：技士 林庭瑋
聯絡電話：02-27541255 分機2712
電子郵件：twlin@moeaidb.gov.tw
傳真：02-27043753



820

高雄市岡山區岡山路533-2號

受文者：台灣螺絲工業同業公會

發文日期：中華民國110年5月20日

發文字號：工永字第11000564680號

速別：普通件

密等及解密條件或保密期限：

附件：如文

主旨：今年5月降雨不如預期，水情為史上最嚴峻，6月上旬雖有梅雨降雨可能，惟降雨區域及雨量仍有不確定性，為提前因應後續降雨不如預期情境，經旱災中央災害應變中心檢討各地區水情燈號及節水目標調整詳如說明，請轉知所屬廠商及早蓄水調供及實施各項抗旱應變措施，以減低影響，請查照。

說明：

- 一、依據本(110)年05月19日「旱災中央災害應變中心」第13次工作會報決議辦理。
- 二、因水情持續嚴峻，經檢討自5月21日起，桃園市及新北市林口區由減壓供水(黃燈)調整為減量供水(橙燈)，以每月1,000度以上工業用水戶節水13%為目標，並針對每日用水量1,000度以上及自主節水未達13%工業大用水戶優先進行專案水表鉛封作業，至於科學園區、工業區及加工出口區以總量管制方式實施節水13%；臺南及高雄地區維持減量供水(橙燈)，工業用水戶節水目標由11%提升至13%。
- 三、若5月31日前水庫集水區累計降雨量若未達100毫米以上，自6月1日起新竹地區由減量供水(橙燈)調整為分區供水(紅燈)，分區供水地區分甲、乙區進行輪流供水5天停水2天措施，部分地區具獨立供水系統或支援管網，採減供15%，不實施分區供水方式進行，具備專管供應之新竹科學園區以總量節水17%之「減供不停供」方式管控(詳分區輪流供水計畫圖)。
- 四、若5月31日前水庫集水區累計降雨量若未達100毫米以上，苗

栗、臺中及北彰化地區自6月1日起停水時間由每週2天延長8小時，由原訂停水日凌晨0時提前至前1日晚間10時、復水時間由0時延後至上午6時，其中具獨立供水系統或支援管網地區及具備專管供應之科學園區總量節水由15%提升至17%之減供方式管制。

- 五、檢送「分區輪流供水計畫圖」、「水情及枯旱預警燈號」、「旱災災情通報單」、經濟部工業局轄下工業區「供水水源、供水情勢、限水公告彙整表」(公協會不用這個附件)各乙份。
- 六、另有關最新水情訊息及節水資訊，可至「經濟部水利署全球資訊網」及「節約用水資訊網」查詢，網址如下：
<https://www.wra.gov.tw/>及<https://www.wcis.org.tw/>。
- 七、本局最新水情訊息及節水資訊，可至「工業局抗旱專區」查詢，網址如下：
<https://www.edf.org.tw/drought/index.asp>。



正本：台灣螺絲工業同業公會

副本：經濟部工業局工業區組、經濟部工業局永續發展組(均含附件)

局長 呂正華

依照分層負責規定授權單位主管決行

工業局轄下工業區供水水源、供水情勢及限水公告彙整表

工業區 管理處別	縣市 地區	工業區	自來水管 理區處別	供水水源		供水情勢	限水公告現況
				供水之淨水廠	原水來源		
北 區 工 業 區 管 理 處	新 北 市	大武崙 瑞芳	台水1區	新山淨水廠	新山水庫、基隆河	水情正常藍燈	無
			台水1區	員山給水廠	基隆河		
		新北產業 園區	台水12區	板新淨水廠	三峽河、石門水庫	水情正常藍燈	無
			台水12區	板新給水廠	三峽河、石門水庫		
			台水12區	板新給水廠	三峽河、石門水庫		
			台水12區	板新給水廠	三峽河、石門水庫		
	台北市	南港	來 北自 水事 業處	長興淨水廠	翡翠水庫	水情正常藍燈	無
			觀音	平鎮淨水廠	石門水庫		
	桃 園 地 區	林口工三	台水2區	大浦淨水廠	石門水庫	減量供水橙燈	無
			台水2區	大浦淨水廠	石門水庫		
		龜山	台水2區	平鎮淨水廠	石門水庫		
			台水2區	平鎮淨水廠	石門水庫		
桃園幼		台水2區	平鎮淨水廠	石門水庫			
		台水2區	平鎮淨水廠	石門水庫			

工業局轄下工業區供水水源、供水情勢及限水公告彙整表

工業區 管理處別	縣市 地區	工業區	自來水管 理區處別	供水水源來源		供水情勢	限水公告現況			
				供水之淨水廠	原水來源					
新竹地區	新竹	台水 3 區	1. 滴雅淨水廠 2. 新竹第二淨水廠 3. 桃園平鎮淨水廠 (支援)	頭前溪	分區供水紅燈 (若 5 月 31 日前水庫集水區累計降雨量 若未達 100 毫米以上, 自 6 月 1 日起分 區供水)	無				
							龍德	台水 8 區	1. 地下水/地面水 (1) 龍德淨水廠 2. 地面水: 新城溪 3. 地下水源: (1) 蘇澳淨水廠 (2) 丸山淨水廠	水情正常藍燈
花蓮	美崙	台水 9 區	美崙溪娑婆淨水廠 娑婆淨水廠	1. 娑婆淨水廠 2. 國慶淨水廠	水情正常藍燈	無				

工業局轄下工業區供水水源、供水情勢及限水公告彙整表

工業區 管理處別	縣市 地區	工業區	自來水管 理區處別	供水水源來源		供水情勢	限水公告現況	
				供水之淨水廠	原水來源			
中區 工業區 管理處	地區	和平	台水9區	和平淨水廠	1.深井地下水 2.和平溪	水情正常藍燈	無	
		光華	台水9區	光華淨水廠	娑婆壩淨水廠			
	台東地區	豐樂	台水10區	利嘉淨水廠		阜南溪	分區供水紅燈	無
		頭份	台水3區	東興淨水場		永和山水庫		
		竹南	台水3區	東興淨水場		永和山水庫		
	苗栗地區	銅鑼	台水3區	鯉魚潭淨水廠		鯉魚潭水庫	分區供水紅燈	無
		大甲幼獅	台水4區	1.鯉魚潭淨水廠 2.日南淨水廠		1.鯉魚潭水庫 2.地下水		
			台水4區	1.鯉魚潭淨水廠		1.大甲溪 2.德基水庫 3.鯉魚潭水庫		
		台中地區	台中港關連	台水4區	1.鯉魚潭淨水廠 2.豐原淨水廠			
	台中		台水4區	1.鯉魚潭淨水廠		1.德基水庫 2.鯉魚潭水庫		
	南投地	大里	台水4區	1.鯉魚潭淨水廠		1.水里溪 2.井水	減壓供水黃燈	無
		南崗	台水4區	1.南崗淨水廠 2.集集淨水廠		水里溪		
竹山		台水4區	水里淨水廠					

工業局轄下工業區供水水源、供水情勢及限水公告彙整表

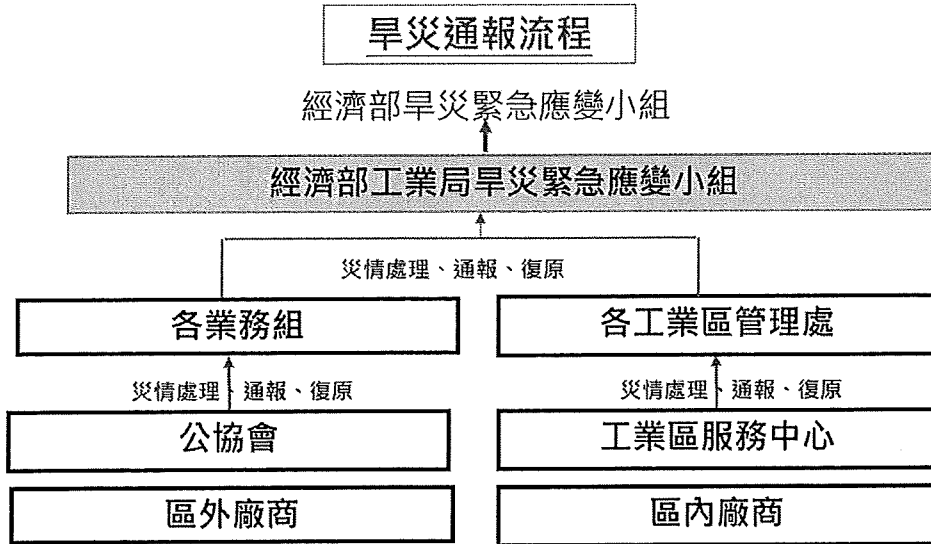
工業區 管理處別	縣市 地區	工業區	自來水管 理區處別	供水水源來源		供水情勢	限水公告現況	
				供水之淨水廠	原水來源			
彰化地區	彰化地區	全興	台水 11 區	全興淨水廠	地下水	減壓供水費燈	無	
		彰濱	台水 11 區	全興淨水廠	地下水			
		福興	台水 11 區	溪湖營運所福興淨水廠	地下水			
		埤頭	台水 11 區	北斗營運所北斗淨水廠	地下水			
		田中	台水 11 區	二水營運所田中淨水廠	地下水	減壓供水費燈	無	
		芳苑	台水 11 區	二林營運所芳苑淨水廠	地下水			
		斗六	台水 5 區	林內淨水廠	集集攔河堰			
		雲科工(大北勢)	台水 5 區	大北勢淨水廠	集集攔河堰			無
					湖山水庫			
		雲科工(竹園仔)	台水 5 區	大北勢淨水廠 石榴班淨水廠	集集攔河堰			無
湖山水庫								
雲科工(石榴班)	台水 5 區	大北勢淨水廠 石榴班淨水廠	集集攔河堰	無				
			湖山水庫					
豐田	台水 5 區	湖山淨水場	湖山水庫	無				
			湖山水庫					
元長	台水 5 區	湖山淨水場	湖山水庫	無				
			湖山水庫					
民雄	台水 5 區	公園淨水廠	仁義潭水庫	減量供水費燈				
			仁義潭水庫					
頭橋	台水 5 區	公園淨水廠	仁義潭水庫	無				
			仁義潭水庫					
南	嘉義							

工業局轄下工業區供水水源、供水情勢及限水公告彙整表

工業區 管理處別	縣市 地區	工業區	自來水管 理區處別	供水水源來源			供水情勢	限水公告現況
				供水之淨水廠	原水來源	原水來源		
工業區 管理處	地區	嘉太	台水 5 區	水上淨水廠	蘭潭水庫	蘭潭水庫		
		朴子	台水 5 區	水上淨水廠	蘭潭水庫	蘭潭水庫		
		義竹	台水 5 區	水上淨水廠	蘭潭水庫	蘭潭水庫		
	台南地區	新營	台水 6 區	烏山頭淨水場	烏山頭水庫	烏山頭水庫		
		官田	台水 6 區	烏山頭淨水場	1.烏山頭水庫 2.曾文水庫(支援)	1.烏山頭水庫 2.曾文水庫(支援)		
		永康	台水 6 區	1.南化給水場(主要) 2.潭頂給水場	1.南化水庫(主要) 2.烏山頭水庫	1.南化水庫(主要) 2.烏山頭水庫		
	高雄地區	南科工	台水 6 區	1.南化給水場(主要) 2.潭頂給水場	1.南化水庫(主要) 2.烏山頭水庫	1.南化水庫(主要) 2.烏山頭水庫	減量供水燈	無
		安平	台水 6 區	烏山頭淨水場	烏山頭水庫	烏山頭水庫		
		永安	台水 7 區	1.坪頂淨水廠 2.大崗山給水廠	南化水庫	南化水庫		
		高雄臨海	台水 7 區	鳳山給水廠	東港溪	東港溪		
		大發	台水 7 區	鳳山給水廠	東港溪	東港溪		
		鳳山	台水 7 區	鳳山淨水場	鳳山水庫	鳳山水庫		
大社		台水 7 區	坪頂淨水場	高屏堰	高屏堰			
仁武		台水 7 區	拷潭淨水場	高屏堰	高屏堰			
林園		台水 7 區	鳳山給水廠	東港溪	東港溪			
屏東		台水 7 區	屏東淨水廠	地下水	地下水			
屏東	台水 7 區	牡丹淨水廠	牡丹水庫	牡丹水庫	水情正常藍燈	無		
內埔	台水 7 區	新北勢給水站	地下水	地下水				

附件-旱災災情通報單

旱災災情通報流程說明



- 說明:1.請各單位依通報程序進行災情通報
 2.區內/外廠除依程序通報亦請副知財團法人環境與發展基金會

財團法人環境與發展基金會		
聯絡資訊	姓名：姜運喜 電話：03-5910008#31 傳真：03-5820231、 03-5830942 E-mail： kiang@edf.org.tw	姓名：林子皓 電話：03-5910008#17 傳真：03-5820231、 03-5830942 E-mail： holly@edf.org.tw

經濟部工業局災情通報紀錄表

填表人		錄案時間	年 月 日 : 分
-----	--	------	-----------

一、聯絡資料 (*盡量填*)

工廠名稱			
工廠登記證號		工業區/區外	
工廠地址			
廠商聯絡對象姓名 (含職稱)		聯絡電話	
電子郵件			

二、災情概述(必填，簡單條列式)

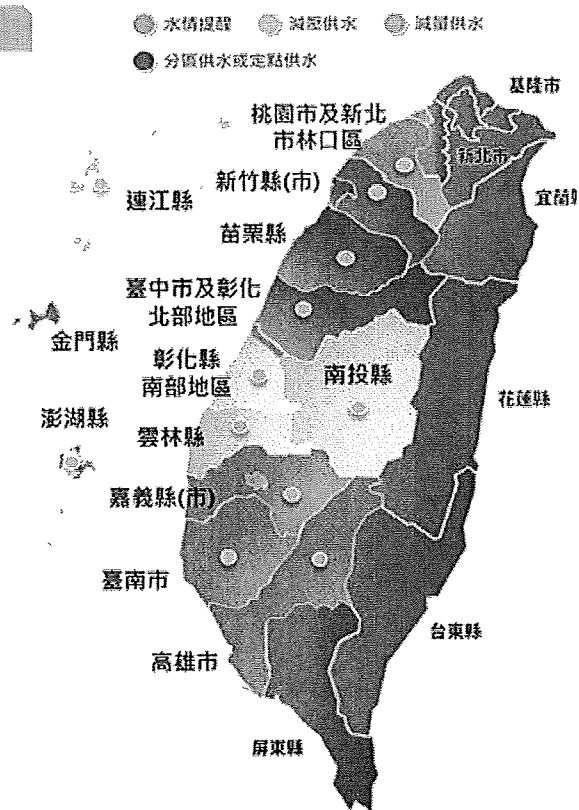
廠商災情/訴求 概述	1.
通報單位初步處理 情形或損失狀況	

三、輔助參考用資料(盡量填)

廠商是否有水車	24 小時運轉
水車數量&運量	
儲水設施容量(噸)	日用水量(噸) 約 300 噸
備註或其他	

各工業區水情燈號

區域	工業區			
桃園市及 新北市林口區	林口工二/三工業區	觀音工業區	龜山工業區	中壢工業區
	桃園幼獅工業區	平鎮工業區	大園工業區	
新竹縣(市)	新竹工業區			
苗栗縣	頭份工業區	竹南工業區	銅鑼工業區	
臺中市及 彰化縣北部地區	臺中港關連工業區	臺中工業區		
	大甲幼獅工業區	大里工業區		
彰化縣	全興工業區	彰濱工業區	福興工業區	埤頭工業區
	田中工業區	芳苑工業區		
南投縣	南崗工業區	竹山工業區		
	雲林科技工業區	斗六工業區	豐田工業區	元長工業區
嘉義縣(市)	民雄工業區	頭橋工業區	嘉太工業區	朴子工業區
	義竹工業區			
臺南市	臺南科技工業區	官田工業區	永康工業區	新營工業區
	安平工業區			
高雄市	高雄臨海工業區	永安工業區	大發工業區	鳳山工業區
	大社工業區	仁武工業區	林園工業區	



110年5月19日 旱災中央災害應變中心決議

① 5/21起 臺南市及高雄市 工業節水目標由 11% → 13%

② 5/21起 桃園市及新北林口 **● 橙燈(減量供水)**

工業節水目標 13%

5/31前水庫集水區降雨量未達100mm以上，將執行以下2點

③ 6/1起 新竹縣(市) **● 紅燈(分區供水)**

工業節水目標 15%、新竹科學園區節水目標 17%

④ 6/1起 苗栗、臺中及北彰化 停供時間延長1/3天

預計停水時間：往前2小時停水及延後6小時復水 (共停水56hr)

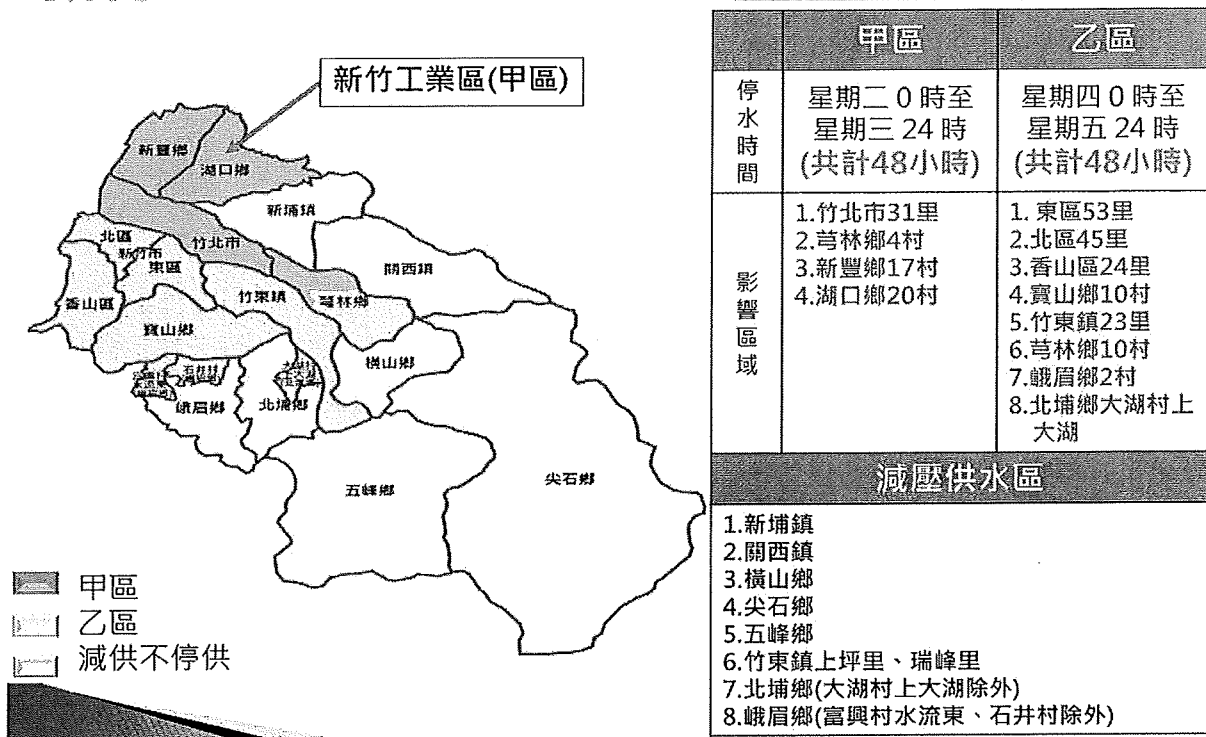
具獨立供水系統或支援管網地區及具備專管供應
之科學園區節水目標由 15% → 17%

⑤ 其餘地區水情燈號及節水管制目標維持不變

分區輪流供水計畫圖

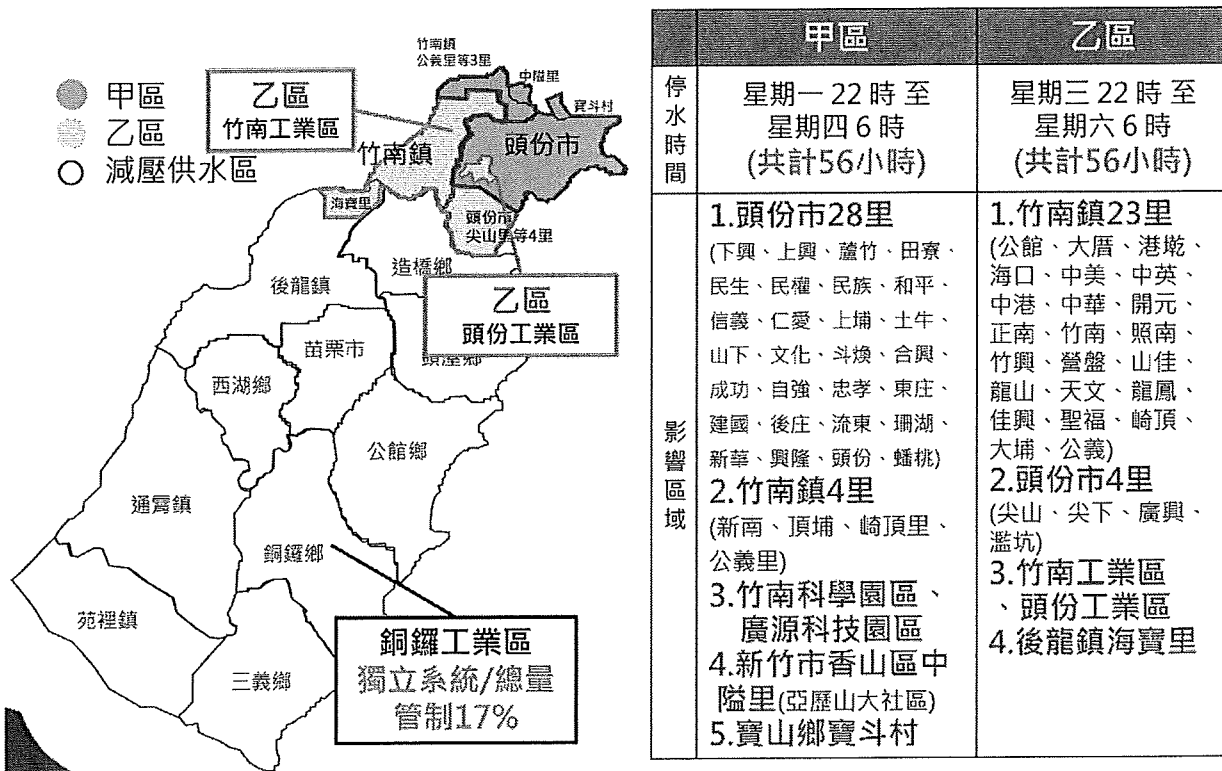
新竹地區(若 5 月 31 日前降雨未達 100 毫米，自 6 月 1 日起調整)

新竹地區甲區星期二至星期三停水、乙區星期四至星期五停水



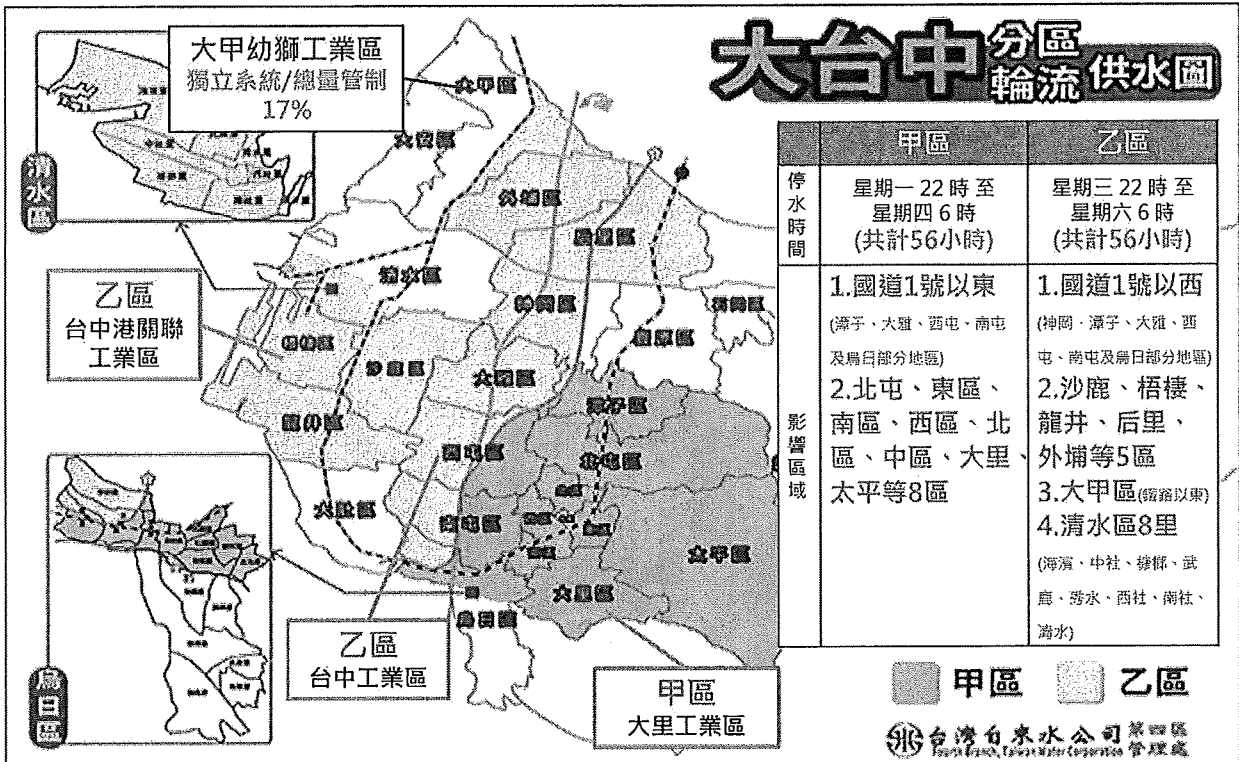
苗栗地區(若 5 月 31 日前降雨未達 100 毫米，自 6 月 1 日起調整)

苗栗地區-甲區星期一 22時至星期四6時、乙區星期三 22時 至星期六 6時停水



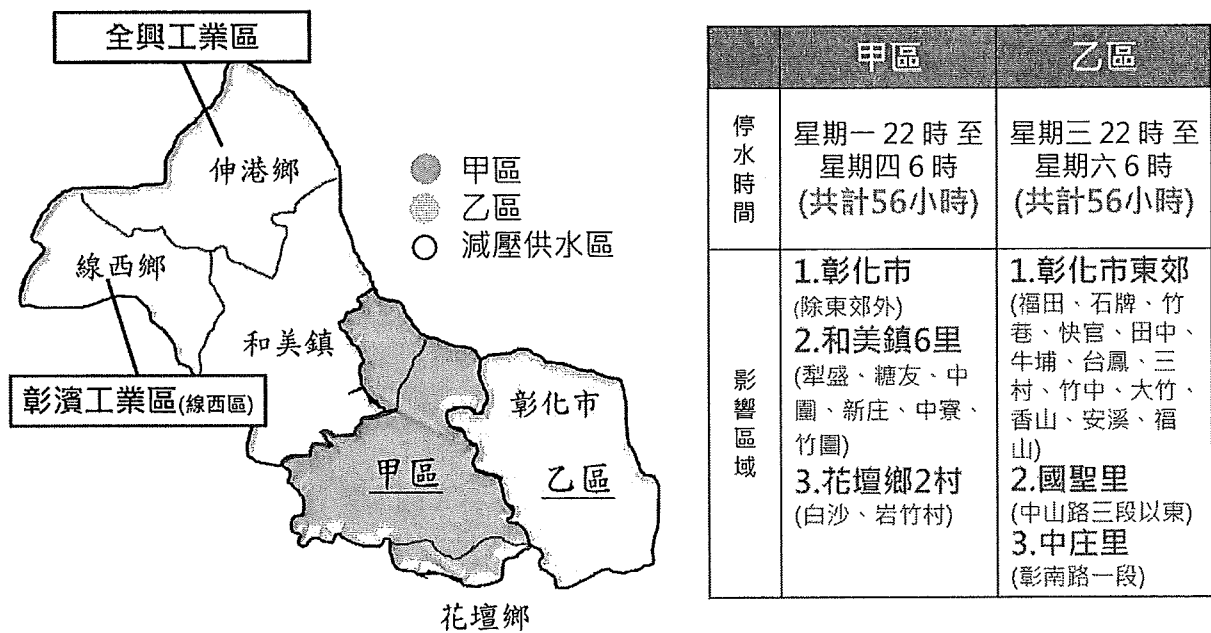
臺中地區(若 5 月 31 日前降雨未達 100 毫米，自 6 月 1 日起調整)

臺中地區-甲區星期一 22時至星期四 6時、乙區星期三 22時 至星期六 6 時停水



北彰化地區(若 5 月 31 日前降雨未達 100 毫米，自 6 月 1 日起調整)

北彰化地區-甲區星期一 22時至星期四 6時、乙區星期三 22時 至星期六 6 時停水



詳細資訊請參考水利署分區供水網頁 <https://www.wra.gov.tw/cl.aspx?n=23383>

